



VOLLAUTOMATISCHE
WICKELSTRETCHANLAGEN

ERAPA
LENZEN
VERPACKUNGSSYSTEME

ERAPA-LENZEN DOMINANT

Der **Vollautomat** mit jeglichem
Komfort bei ruhender Palette



Ein **Konzept** mit Zukunft

Jahrelange Erfahrung und technisches Know-how haben den **DOMINANT** zu einem ausgereiften und in der Praxis bewährten Vollautomaten mit jeglichem Komfort gemacht.

Der **DOMINANT** ist auch bei geringsten räumlichen Gegebenheiten problemlos in vorhandene oder neu zu installierende Transportsysteme integrierbar.

Die Verarbeitung unter Verwendung hochwertiger Komponenten garantiert höchste Leistung bei beachtlicher Laufruhe.

Die Führung der Folie um die ruhende Palette bewirkt, dass keine Fliehkräfte an der zu stretchenden Palette auftreten.

maßgeschneiderte Verpackungstechnik

Die konkrete Situation und das spezifische Produkt bestimmen den optimalen Lösungsweg. Daraufhin projektieren wir eine zugeschnittene Systemlösung, auch in Sonderausführungen und -abmessungen. Unsere Anlagen zeichnen sich durch eine **statisch stabile Viersäulenkonstruktion** und optimalen Massenausgleich der dynamischen Komponenten aus.



ERAPA-LENZEN DOMINANT Standards

PUS-System

(Packgutunabhängiges-Schweißsystem)

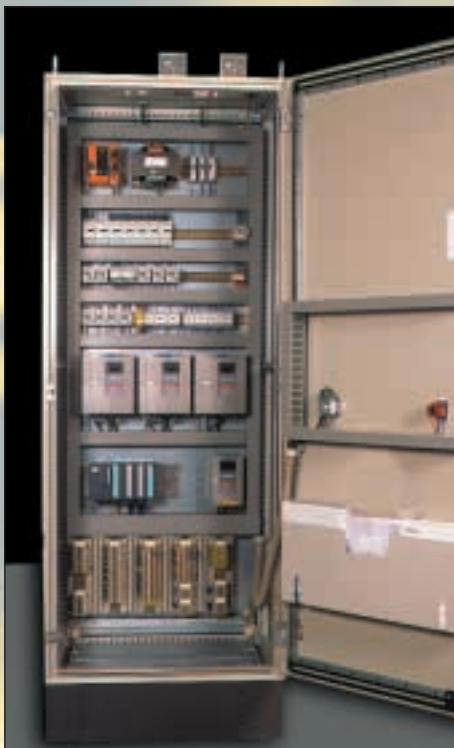
Dieses System ermöglicht eine produktunabhängige, reproduzierbare und hochwertige Verschweißung des Folienendes (hochregallagerfähig).

Es werden keine mechanischen Kräfte oder thermische Einflüsse auf das Packgut übertragen.



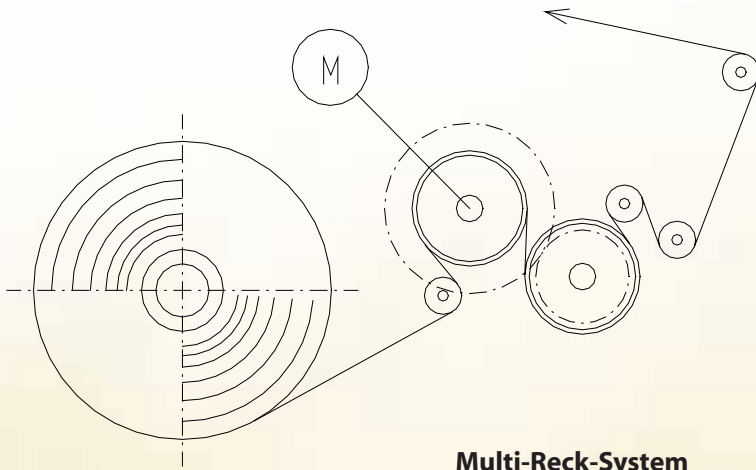
Massenausgleich

Der Hubrahmen verfügt über einen an zusätzlichen Ketten geführten Massenausgleich für einen ruhigen und sicheren Maschinenlauf. Die Stretcheinheit ist mit einem um 180 Grad versetzt angebrachten Massenausgleich ausgestattet.



Steuerung

Erapa-Lenzen Anlagen haben im Standard eine SPS Steuerung der Firma Siemens und verfügen über einen modernen Aktor/Sensor BUS (ASI). Eine hohe Auslastung der Anlagen ist bei einfacher Erweiterungsmöglichkeit und Fehleranalyse sichergestellt. Eine Teleservice-Einrichtung für Fernwartung verbindet Ihre Anlage online mit unserer Servicestelle und gewährleistet somit eine schnellstmögliche Unterstützung.



Power-Stretch

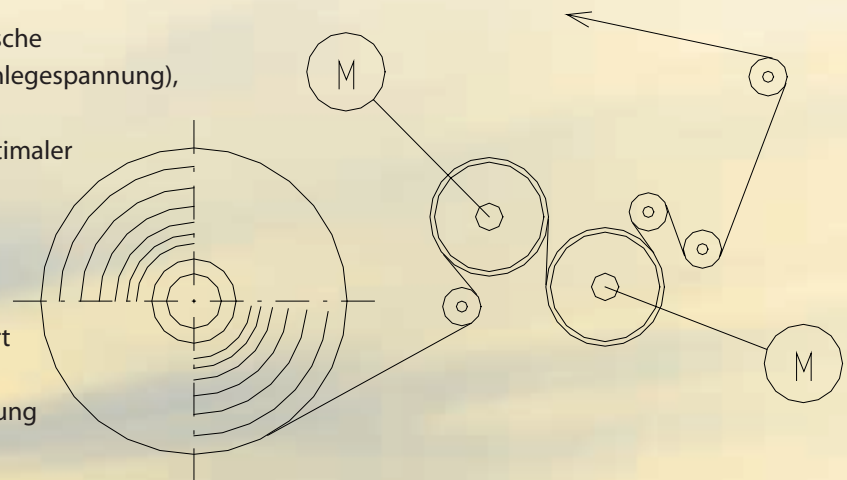
Motorisch angetriebene Folienreckeinrichtung mit einstellbarer Anlegespannung und wählbarer Vorreckung.

Multi-Reck-System

Mittels zweier Motore angetriebene Vorreck- und Folienspendeeinheit. Hierbei sind Anlegespannung und Vorreckung einstellbar (Vorreckung technisch bis über 400% möglich).

Vorteile:

- Programmgesteuerte, produktspezifische optimale Verpackung (Vorreckung/Anlegespannung), auch während des Arbeitszyklus.
- Minimierung der Folienkosten bei optimaler Verpackungsgüte.
- Parameter mehrerer Folienqualitäten (unterschiedliche Hersteller) sind speicher- und abrufbar.
- Da alle Parameter programmgesteuert sind, ist auch für zukünftige Folien-spezifikationen eine einfache Anpassung ohne mechanischen Umbau möglich.



Deckblattspender

Integrierter Deckblattspender zur Aufnahme von maximal zwei Folienformaten für eine staub- und wassergeschützte Verpackung. Eine komfortable Einbringung der Rollen wird durch Absenkung der Rollenaufnahme in Arbeitshöhe ermöglicht. Die Rollenanwahl erfolgt manuell oder programmgesteuert.



Niederhalter

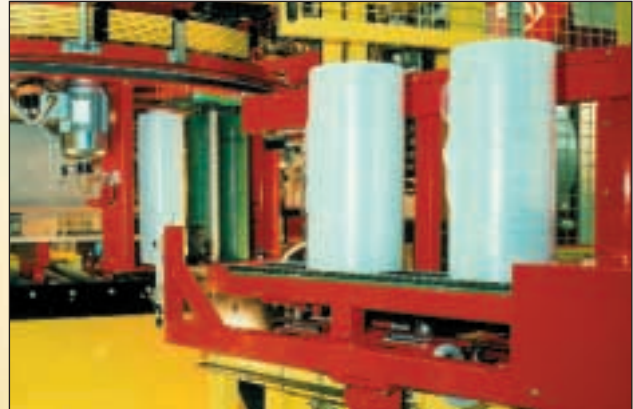
Stapelstabilisierung sowie in Verbindung mit Deckblattspender, Fixierung und Anblasen des Deckblattzuschchnittes.

ERAPA-LENZEN DOMINANT
Extras

ERAPA-LENZEN DOMINANT Extras

Folienwechselautomatik

Der Folienrollenwechsler sorgt für eine Verpackung ohne Unterbrechung und bringt das Folienmaterial automatisch in die Wickeleinrichtung. Die Beschickung des Wechselsystems erfolgt ohne Anlagenstillstand, da eine sicherheitstechnische Trennung der Systeme gegeben ist. Ein automatisches Folieneinfädelsystem kann mit und ohne Folienwechselautomatik geliefert werden und gewährt geringere Stillstandzeiten beim Rollenwechsel.



Folienschnurvorrichtung

Regelbare Folienschnurvorrichtung für einen sicheren Verbund zwischen Palette und Packgut sowie auch einer hochregallagerechten Palettensicherung.

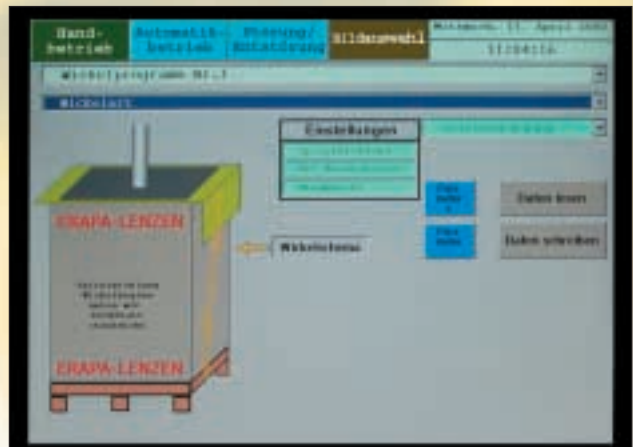
Kantenschutzanleger

Für den Schutz empfindlicher Produktkanten werden vor Beginn der Wickelverpackung automatisch Kantenschutzwinkel angelegt. Diese werden aus magazinierten, vorkonfektionierten Flachzuschnitten geformt und den Produktecken variabel zugeführt.



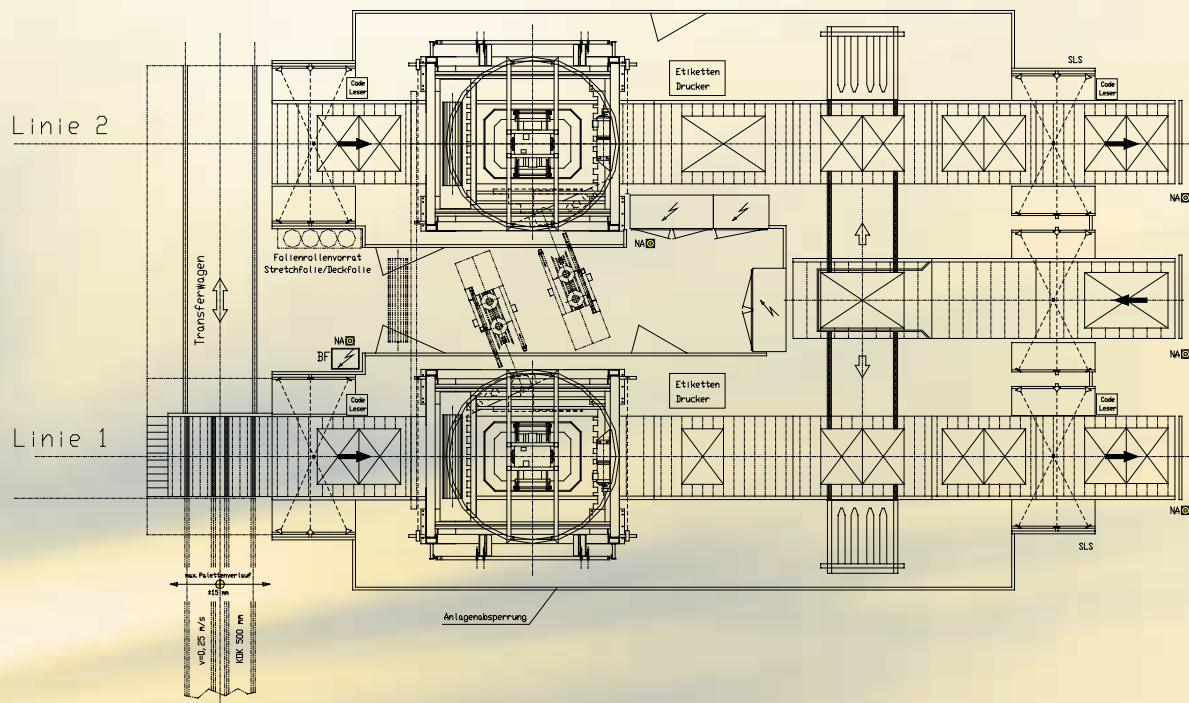
Visualisierung

Diese grafische Bedienung mit umfangreicher Texthinterlegung erzielt eine optimierte Maschinenbedienung, Parameterverwaltung, Statistik und Fehlerbehebung. Es werden somit kürzere Stillstandzeiten und eine höhere Auslastung erreicht.



ERAPA-LENZEN - Ihr Partner für

Anlagenprojektierung, Engineering
und individuelle Komplettlösungen



ERAPA-LENZEN

Transportsysteme

Fördertechnik

- Rollenförderer
- Kettenförderer
- Drehtische
- Eckumsetzer
- Palettenzentrierstationen
- Transferwagen
- Palettensenkrechtförderer

Unser umfangreiches Leistungsspektrum

- ▶ *WICKELSTRETCHANLAGEN*
- ▶ *SCHRUMPFVERPACKUNGSANLAGEN*
- ▶ *FÖRDERANLAGEN*
- ▶ *HOCHREGALLAGER FÜR DRUCKWALZEN
INKL. LAGERVERWALTUNGS-SOFTWARE*
- ▶ *ANLAGENPROJEKTIERUNG*
- ▶ *ENGINEERING*
- ▶ *INDIVIDUELLE KOMPLETTLÖSUNGEN*
- ▶ *VERTRIEB VON SCHRUMPF- UND STRETCHFOLIEN*

Unser Leistungsspektrum richtet sich nach dem neusten Stand der Technik. Technische Änderungen vorbehalten.

© by Erapa-Lenzen, Goch

Vervielfältigung nur nach ausdrücklicher schriftlicher Genehmigung gestattet.

ERAPA-LENZEN GmbH & Co. KG

Kettelerstraße 40 · 47574 Goch · Tel.: 0 28 23/10 01-0 · Fax: 0 28 23/10 01-99

Internet: www.erapa-lenzen.de · E-Mail: info@erapa-lenzen.de

ERAPA
LENZEN
VERPACKUNGSSYSTEME